

НОВОСИБИРСКИЙ ГОСУДАРСТВЕННЫЙ УНИВЕРСИТЕТ АРХИТЕКТУРЫ,  
ДИЗАЙНА И ИСКУССТВ ИМЕНИ А.Д.КРЯЧКОВА

# РЕКОНСТРУКЦИЯ ПЛЯЖА АКАДЕМГОРОДКА

АРХИТЕКТУРА И ГРАДОСТРОИТЕЛЬСТВО

БОЛЬШАКОВА М.Р. 501 ГР.



УЧАСТОК ПРИБРЕЖНОЙ НАБЕРЕЖНОЙ  
ПРОТЯЖЕННОСТЬЮ 2.0 КИЛОМЕТРОВ  
ВЫЗВАЛ ОСОБЫЙ ИНТЕРЕС В РАМКАХ  
ПРИБРЕЖНОГО ПЛАНИРОВАНИЯ.

НА МАКРОУРОВНЕ ДИЗАЙН  
НАПРАВЛЕН НА СОЗДАНИЕ ПАРКА,  
ВЫПОЛНЯЮЩЕГО ДВЕ ФУНКЦИИ. ВО-  
ПЕРВЫХ, КАК МЕСТО, ГДЕ ЛЮДИ  
МОГУТ ОСТАНОВИТЬСЯ, ПООБЩАТЬСЯ  
И НАСПАДИТЬСЯ ВИДАМИ НА  
ВОДОХРАНИЛИЩЕ. ВО-ВТОРЫХ, КАК  
УСТРОЙСТВО, КОТОРОЕ СВЯЗЫВАЕТ  
РАЗРОЗНЕННЫЕ УРОВНИ НИЖНЕГО  
ПЛЯЖНОГО ПУТИ, И ВЕРХНЕГО  
ГОРОДСКОГО УРОВНЯ

ТЕКУЩИЙ ПРОЕКТ РЕКОНСТРУКЦИИ  
НАПРАВЛЕН НА ПРЕОБРАЗОВАНИЕ ЭТОЙ  
ИСТОРИЧЕСКОЙ БЛОКАДЫ ПУТЕМ  
СОЗДАНИЯ НОВОГО НЕПРЕРЫВНОГО  
ИНТЕРФЕЙСА, КОТОРЫЙ ОБЕСПЕЧИВАЕТ  
СВОБОДНЫЙ ПЕШЕХОДНЫЙ ПОТОК К  
ПЕСЧАНОМУ ПЛЯЖУ И ОТ НЕГО ПО ВСЕЙ  
ЦЕНТРАЛЬНОЙ НАБЕРЕЖНОЙ ГОРОДА.

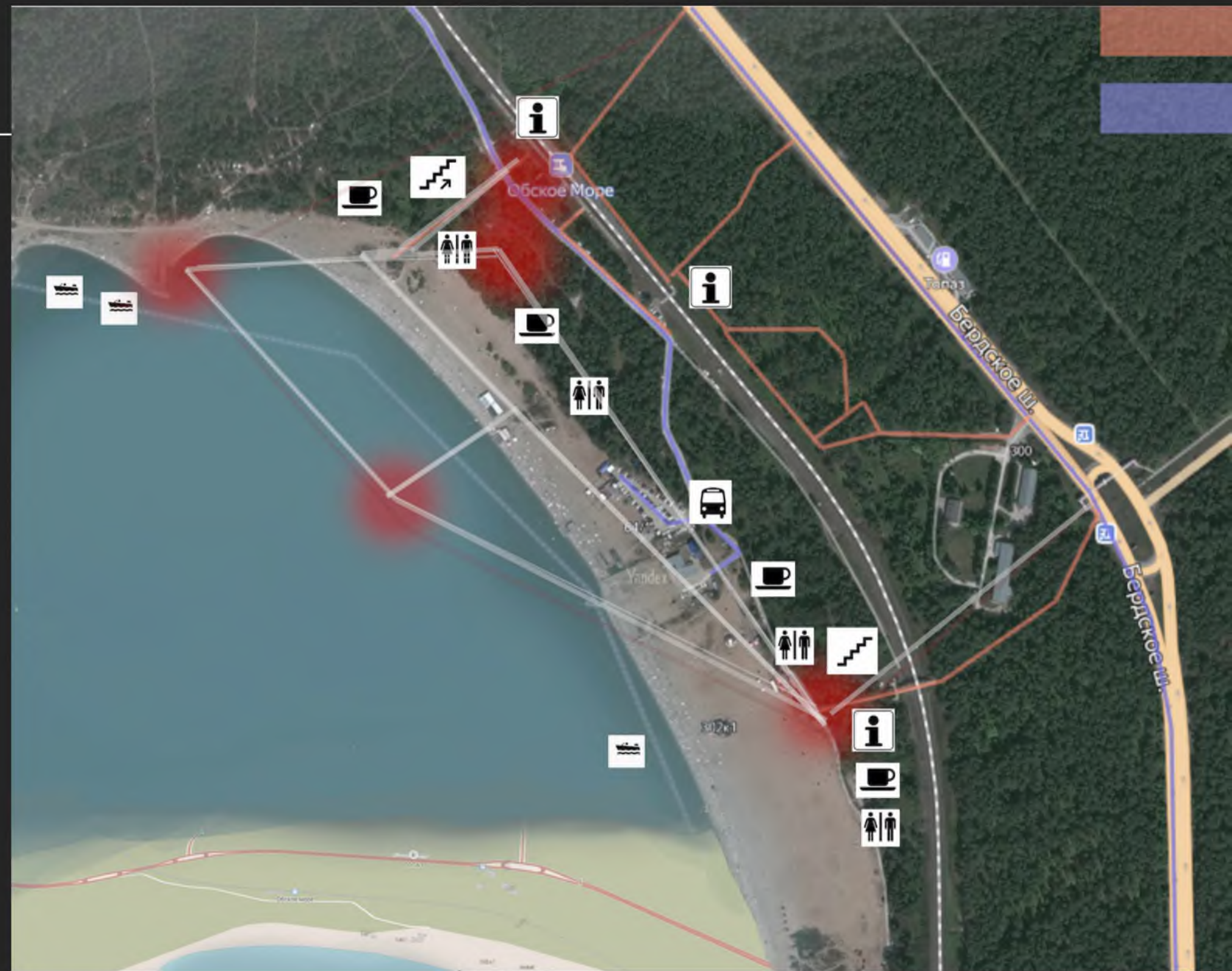
БОЛЕЕ ТОГО, СЛУЖА ОСНОВНЫМ  
ОБЩЕСТВЕННЫМ ПРОСТРАНСТВОМ НА  
НАБЕРЕЖНОЙ ВСЕГО ГОРОДА, НОВАЯ  
НАБЕРЕЖНАЯ И ЕЕ ТЕРРАСЫ ДЛЯ  
ОТДЫХА БУДУТ СПРОЕКТИРОВАНЫ ТАК,  
ЧТОБЫ ПРЕДЛАГАТЬ ШИРОКИЙ ВЫБОР  
СИДЯЧИХ МЕСТ И ВОЗМОЖНОСТЕЙ ДЛЯ  
ОТДЫХА ВДОЛЬ НАБЕРЕЖНОЙ, ЧТОБЫ  
ПРИНЯТЬ МНОЖЕСТВО НОВЫХ  
ПОСЕТИТЕЛЕЙ И СОЗДАТЬ  
ГОСТЕПРИИМНОЕ И ОЖИВЛЕННОЕ  
ОБЩЕСТВЕННОЕ ДОСТОЯНИЕ ЭТОГО  
БОЛЬШОГО ГУСТОНАСЕЛЕННОГО  
ГОРОДСКОГО РАЙОНА..



02

## КЛЮЧЕВЫЕ ПРИНЦИПЫ :

- СВЯЗЬ С ИСТОРИЕЙ МЕСТА,
- ПОКАПЛЬНАЯ ИДЕНТИЧНОСТЬ
- ЭКОЛОГИЧЕСКАЯ И ДРУЖЕЛЮБНАЯ ГОРОДСКАЯ СРЕДА
- СВЯЗЬ С СУЩЕСТВУЮЩИМИ ЭЛЕМЕНТАМИ ПРИПЕГАЮЩЕЙ ГОРОДСКОЙ СТРУКТУРЫ
- ДЕЦЕНТРАЛИЗАЦИЯ. СОЗДАНИЕ НЕЗАВИСИМЫХ ТОЧЕК



## ● ГЛАВНЫЕ ТОЧКИ ПРИТЯЖЕНИЯ

- Существующая проезжая дорога
- Существующая прохожая дорога





# БОРНХОЛЬМ, ДАНИЯ



ГОРОД ХАСЛЕ НА ОСТРОВЕ  
БОРНХОЛЬМ ИМЕЕТ  
ИСТОРИЧЕСКОЕ ЗНАЧЕНИЕ КАК  
МЕСТНЫЙ ПОРТ ДЛЯ  
ПРОМЫШЛЕННОСТИ,  
РЫБОЛОВСТВА И ПАРОМНОГО  
СООБЩЕНИЯ. ОДНАКО  
ИЗМЕНЕНИЕ ТРАНСПОРТНЫХ  
МАРШРУТОВ И УПАДОК  
РЫБОЛОВСТВА ПОВЛИЯЛИ НА  
ХАСЛ-ХАРБОР.

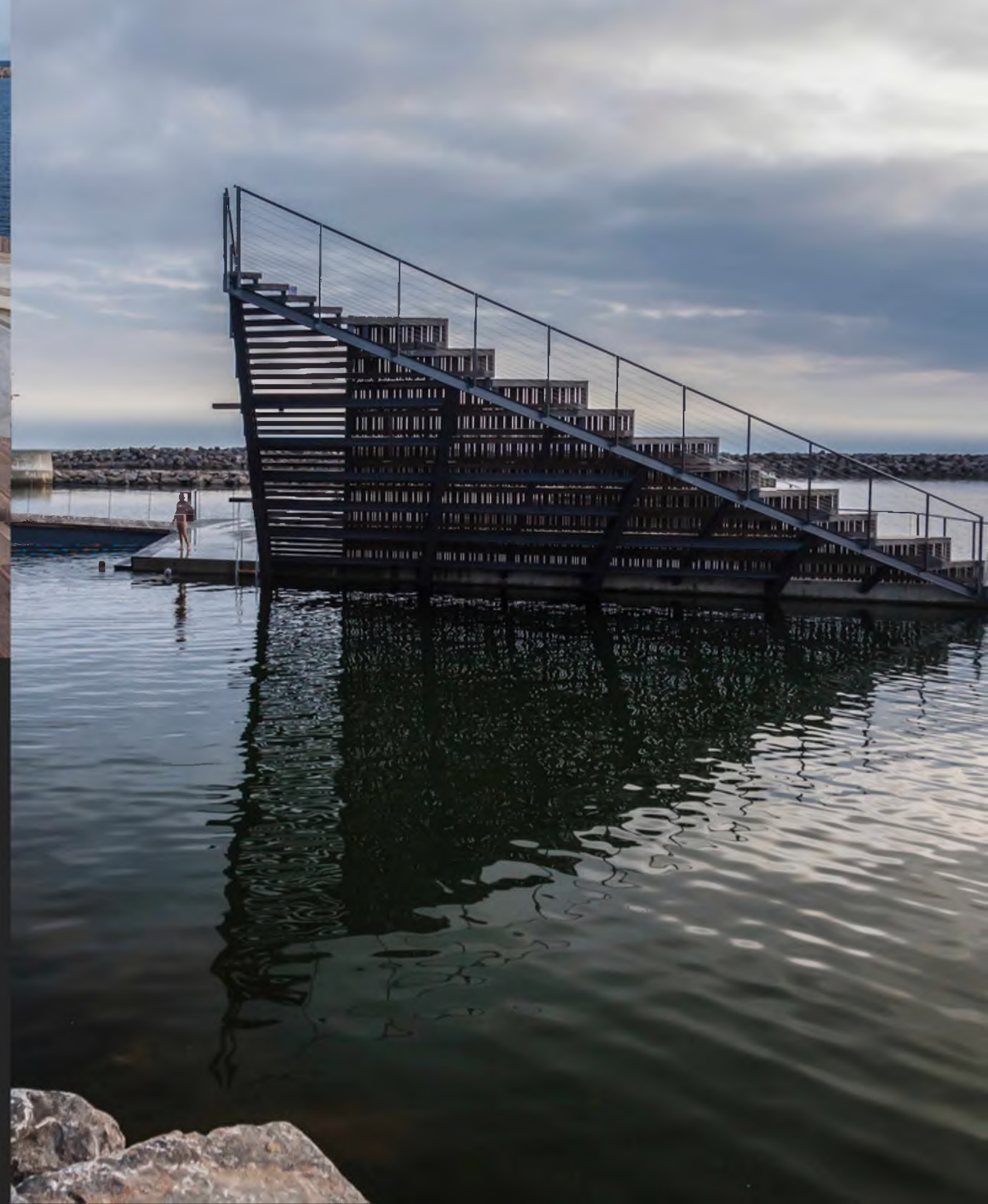
РЕАЛИЗУЮТСЯ НОВЫЕ ПЛАНЫ ПО  
ПРЕВРАЩЕНИЮ ГАВАНИ В МЕСТО  
ДЛЯ ЖИЗНИ И ОТДЫХА.  
КАТАЛИЗАТОРОМ ЭТОЙ ЭВОЛЮЦИИ  
СТАЛО СТРОИТЕЛЬСТВО HASLE  
HAVNEBAD - НОВОГО СИМВОЛА И  
МАГНИТА ДЛЯ НОВЫХ ЗАНЯТИЙ В  
ГАВАНИ..







HARBOUR BATH - ЭТО ПЛАВУЧАЯ ПЛАТФОРМА,  
РАЗМЕЩЕННАЯ В СЕТИ ВОЛНОПОМОВ. ИЗ  
ГОРИЗОНТАЛЬНОЙ ПЛОСКОСТИ ПЛАТФОРМЫ ИЗ  
ЭТОЙ БАЗЫ ВЫСТУПАЮТ ДВЕ СТУПЕНЬКИ,  
ОДНА ПОДНИМАЕТСЯ НА ШЕСТЬ МЕТРОВ В  
ВОЗДУХ. С ВОЗВЫШЕНИЯ МОЖНО  
БЕСПРЕПЯТСТВЕННО НАСЛАЖДАТЬСЯ  
ПРЕКРАСНЫМ ВИДОМ НА МОРЕ И  
ЛЕГЕНДАРНЫМ ЗАКАТОМ ХАСПА..







## КОНЦЕПЦИЯ И АНАЛИЗ ФОРМООБРАЗОВАНИЯ НА ОСНОВЕ:

1. ИСТОРИЧЕСКИХ СТИПЕЙ
2. НАЦИОНАЛЬНО-КУЛЬТУРНЫХ  
ОСОБЕННОСТЕЙ И ТРАДИЦИЙ
3. ПРИРОДНОЙ И ЭКОЛОГИЧЕСКОЙ  
СИТУАЦИИ



# 1. ИСТОРИЧЕСКИЙ СТИЛЬ

АРХИТЕКТУРНЫЙ КОНТЕКСТ АКАДЕМГОРОДКА СФОРМИРОВАН ДВУМЯ ОСНОВНЫМИ СТИЛЯМИ.

ПРИОРИТЕТНЫЙ - МОДЕРНИЗМ 60-Х ГОДОВ, ОТРАЖАЮЩИЙ ПАРАДИГМУ НЕКЛАССИЧЕСКИХ НАУК И ЭПОХУ КОСМОНАВТИКИ И ПРОГРЕССИВНОГО ПРОРЫВА В НОВЫХ ТЕХНОЛОГИЯХ, ТАКИЕ, НАПРИМЕР, КАК ЯДЕРНАЯ ФИЗИКА. В ФОРМИРОВАНИИ ОБЪЕКТОВ ЭТОГО СТИЛЯ МОЖНО ОТМЕТИТЬ СЛЕДУЮЩИЕ АСПЕКТЫ: ПРОСТОТА И ПАКОНИЧНОСТЬ, ЛЕГКОСТЬ, ДИНАМИЗМ, ЯРКАЯ ЦВЕТОВАЯ ГАММА, ИСПОЛЬЗОВАНИЕ НОВЫХ И ИННОВАЦИОННЫХ МАТЕРИАЛОВ И ТЕХНОЛОГИЙ, ЧЕЛОВЕЧЕСКИЙ МАСШТАБ, СОЧЕТАНИЕ С ПАНДШАФТОМ. ПРИМЕР: ТОРГОВЫЙ ЦЕНТР (НЕ В СОВРЕМЕННОМ СОСТОЯНИИ).

ВТОРОЙ СТИЛЬ - НЕОКЛАССИКА, СТАВШАЯ МОДЕРНИЗАЦИЕЙ ПОД СОВРЕМЕННОСТЬ КЛАССИЧЕСКИХ ПРИЕМОВ ПОСТРОЕНИЯ АРХИТЕКТУРНОЙ ФОРМЫ. ОСНОВНЫЕ ХАРАКТЕРИСТИКИ ФОРМООБРАЗОВАНИЯ: СТАТИЧНОСТЬ, ЛЕГКОСТЬ, ПРОСТОТА, СИММЕТРИЯ. В АКАДЕМГОРОДКЕ ЭТО ЗДАНИЕ ИНСТИТУТА ЯДЕРНОЙ ФИЗИКИ. ГРАДОСТРОИТЕЛЬНОЕ РЕШЕНИЕ АКАДЕМГОРОДКА ТАКЖЕ СОЧЕТАЕТ ЭТИ ДВА ПРИЕМА ФОРМИРОВАНИЯ ПРОСТРАНСТВ. КОЛЬЦО ПРОСПЕКТОВ - МОДЕРНИСТСКАЯ МОДЕЛЬ ПЕШЕХОДНОГО ГОРОДА, УЛИЦА ИПЬИЧА И ПРОСПЕКТ КОПТЮГА - ПАРАДНЫЕ КЛАССИЧЕСКИЕ ОСИ, ЗАМКНУТЫЕ ЗНАКОВЫМИ ОБЪЕКТАМИ. В ЭТОМ СМЫСЛЕ, СТИПИСТИКА ЗДАНИЯ ИЯФ ПОЛНОСТЬЮ ГАРМОНИРУЕТ И С ГРАДОСТРОИТЕЛЬНОЙ ИДЕЕЙ. ПРОСТРАНСТВО УЛИЦЫ ИПЬИЧА СПОЖНЕЕ, НО ИННОВАЦИОННЕЕ С ТОЧКИ ЗРЕНИЯ ГРАДОСТРОИТЕЛЬНЫХ ПРИЕМОВ, ХОТЯ ДО СИХ ПОР ИМЕЕТ НЕЗАКОНЧЕННЫЙ ХАРАКТЕР ЗАДУМАННОГО В ПРОЕКТЕ РЕШЕНИЯ."







А. АНИСИМОВ, П. КОНОНОВ И ДР.  
ТОРГОВЫЙ ЦЕНТР АКАДЕМГОРОДКА  
СО РАН. 1964. МУЗЕЙ ИСТОРИИ  
АРХИТЕКТУРЫ СИБИРИ

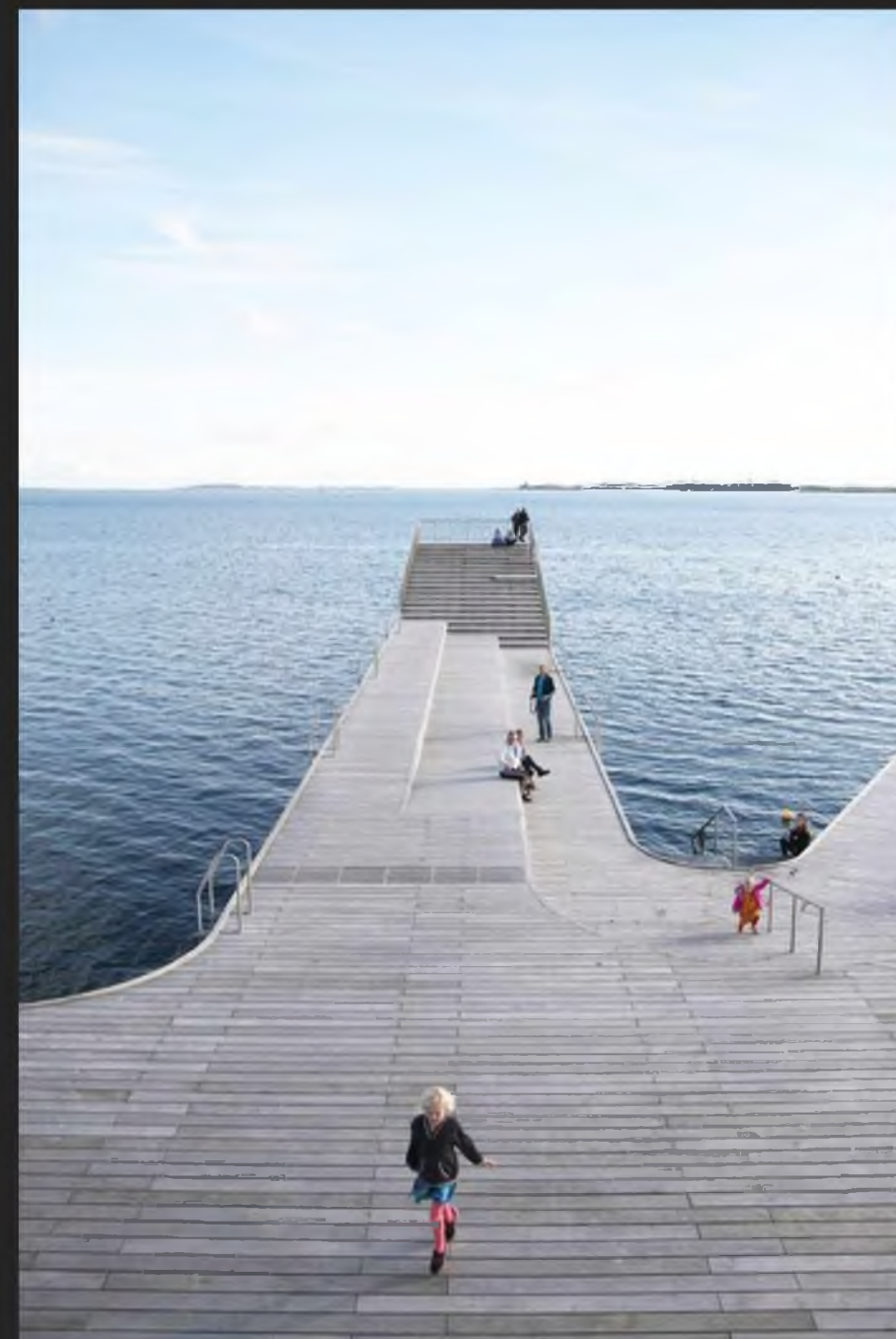
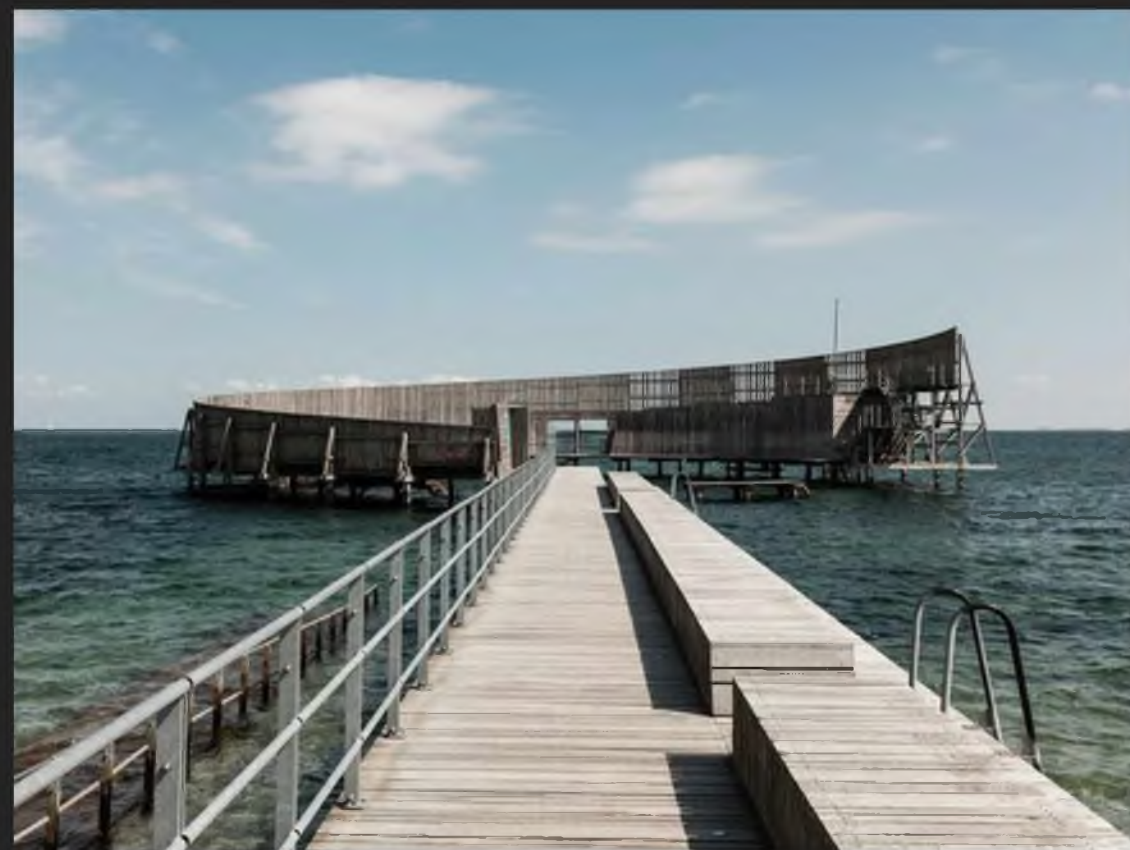


ИНСТИТУТ ЯДЕРНОЙ ФИЗИКИ ИМЕНИ Г. И.  
БУДКЕРА СИБИРСКОГО ОТДЕЛЕНИЯ  
РОССИЙСКОЙ АКАДЕМИИ НАУК



- 
- ИЗНАЧАЛЬНО ПРОЕКТ ПЛЯЖА ПЛАНИРОВАЛСЯ, КАК ОБСОБЛЕННАЯ ЧАСТЬ ГОРОДА (НЕЗАВИСИМАЯ). ПРОЕКТ НЕ БУДЕТ ПОДРАЗУМЕВАТЬ ПОСТРОЙКИ 60X ГОДОВ, НО ЕСТЬ ВОЗМОЖНОСТЬ ИСПОЛЬЗОВАТЬ АСПЕКТЫ ФОРМООБРАЗОВАНИЯ, СВЯЗАННЫЕ С ИСТОРИЧЕСКИ СПОЖИВШИМИСЯ СТИПЯМИ. ТАКИМ ОБРАЗОМ, \*ПРОСТОТА И ПРАВИЛЬНОСТЬ, ЛЕГКОСТЬ, ДИНАМИЗМ, ЯРКАЯ ЦВЕТОВАЯ ГАММА, ИСПОЛЬЗОВАНИЕ НОВЫХ И ИННОВАЦИОННЫХ МАТЕРИАЛОВ И ТЕХНОЛОГИЙ, ЧЕЛОВЕЧЕСКИЙ МАСШТАБ, СОЧЕТАНИЕ С ПАНДШАФТОМ\* - БУДУТ ИСПОЛЬЗОВАТЬСЯ, КАК СТИЛИСТИЧЕСКИЕ РЕШЕНИЯ, ВОЗМОЖНЫЕ НА 2020 ГОД.
  - ГОРОДСКАЯ ЧАСТЬ СУЩЕСТВУЕТ ОТДЕЛЬНО ОТ НИЖНЕГО ПЛЯЖНОГО ПУТИ. ЕДИНСТВЕННОЕ ВОЗМОЖНОЕ СОЕДИНЕНИЕ - ЭТО РАЗВИТИЕ ТРАНСПОРТНОЙ ИНФРАСТРУКТУРЫ, И ВОЗМОЖНЫХ ВСЕСЕЗОННО УДОБНЫХ ПЕШИХ МАРШРУТОВ ДО ПЛЯЖА.
-







## 2. НАЦИОНАЛЬНО-КУЛЬТУРНЫЕ ОСОБЕННОСТИ И ТРАДИЦИИ

НАШИ НАЦИОНАЛЬНО-КУЛЬТУРНЫЕ ОСОБЕННОСТИ, СВЯЗАННЫЕ С КУПАНИЕМ, ПО БОЛЬШЕЙ ЧАСТИ ЗАВЯЗАНЫ НА РЕЛИГИИ(КУПАНИЕ НА КРЕЩЕНИЕ),А ЭТУ ТЕМУ В СВОЕМ ДИПЛОМЕ, Я ЗАТРАГИВАТЬ НЕ НАМЕРЕНА.

ПОЭТОМУ, РАССМОТРИМ СОЦИАЛЬНО-КУЛЬТУРНЫЕ ТРАДИЦИИ НОВОСИБИРСКА

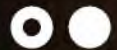
### 1. СПОРТ

ПРИ КАЖДОМ ГУБОТДЕЛЕ ПРОФСОЮЗОВ БЫЛИ УПОЛНОМОЧЕННЫЕ ПО ФИЗИЧЕСКОЙ КУЛЬТУРЕ. ПРИ ГУБОНО БЫЛО СОЗДАНО БЮРО ФИЗКУЛЬТУРЫ. ПЕРЕД СОВЕТОМ ФИЗКУЛЬТУРЫ СТАВИЛАСЬ ЗАДАЧА – ВОСПИТЫВАТЬ В ЛЮДЯХ ФИЗИЧЕСКУЮ СИЛУ, ПОВКОСТЬ, НАБЛЮДАТЕЛЬНОСТЬ, ЭЛЕМЕНТАРНЫЕ КУЛЬТУРНЫЕ ПРИВЫЧКИ, ПРИВИВАТЬ ЛЮБОВЬ К ЧИСТОПЛОТНОСТИ И ГИГИЕНЕ. РЕШИТЬ ЭТИ ЗАДАЧИ ДОЛЖНЫ БЫЛИ СПОРТ, ГИГИЕНА И ИГРЫ. ПРЕДПОЧТЕНИЕ ОТДАВАЛОСЬ ГИМНАСТИКЕ, ПЛАВАНИЮ, ПОДОЧНОМУ СПОРТУ, ПЫЖАМ И КОНЬКОБЕЖНОМУ СПОРТУ, ЛЕГКОЙ АТЛЕТИКЕ. ИЗ СПОРТИВНЫХ ИГР – ФУТБОЛУ, КРОКЕТУ, ГОРОДКАМ, БОРЬБЕ, ИГРАМ С МЯЧАМИ, ШАХМАТАМ И ШАШКАМ.

ТЕПЕРЬ ОБРАТИМСЯ К БОЛЕЕ ВАЖНЫМ ТРАДИЦИЯМ:

2. В НОВОСИБИРСКЕ, А ПОЗЖЕ И В АКАДЕМГОРОДКЕ, СТАЛО ТРАДИЦИЕЙ ЧТИТЬ ВЫДАЮЩИХСЯ ЛЮДЕЙ РОССИИ, ЗЕМЛИ СИБИРСКОЙ, МИРОВОГО СООБЩЕСТВА И ЗНАТНЫХ ЗЕМЛЯКОВ, ОСТАВИВШИХ ЗАМЕТНЫЙ СЛЕД В СУДЬБЕ ГОРОДА, ОТМЕЧАТЬ ИХ ЮБИЛЕЙНЫЕ ДАТЫ И ВАЖНЕЙШИЕ СОБЫТИЯ ОТЕЧЕСТВЕННОЙ И МИРОВОЙ ИСТОРИИ.

3. ИНТЕРЕСНО ПРОВОДИЛИСЬ ВЕЧЕРА ВЫДАЮЩИХСЯ РУССКИХ ПИСАТЕЛЕЙ – ЭТО ВОШЛО В ТРАДИЦИЮ, КОТОРАЯ ДОЛГО СОХРАНЯЛАСЬ. К ВЫСТУПЛЕНИЮ НА ВЕЧЕРАХ ПРИВЛЕКАЛИСЬ ПРЕДСТАВИТЕЛИ МЕСТНОЙ ИНТЕЛЛИГЕНЦИИ, УЧЕНЫЕ ИЗ ДРУГИХ ГОРОДОВ СИБИРИ И ИЗ ЦЕНТРА РОССИИ. НА ВСТРЕЧАХ ВЫСКАЗЫВАЛИ СВОИ ВЗГЛЯДЫ ЛЮДИ РАЗНЫХ ПОЛИТИЧЕСКИХ ОРИЕНТАЦИЙ, НАУЧНЫХ И ХУДОЖЕСТВЕННЫХ ШКОЛ.





# ПРИМЕНЕНИЕ

1

ВОЗВЕДЕНИЕ СПОРТИВНЫХ  
ПЛОЩАДОК, ПЛОЩАДОК ДЛЯ ИГР  
ВСЕХ ВОЗРАСТОВ.

2

АРТ- ОБЪЕКТ, НА КОТОРОМ БУДЕТ  
ВОЗМОЖНОСТЬ ОСТАВЛЯТЬ  
ЗАПИСИ ВАЖНЫХ СОБЫТИЙ, ИЛИ  
ИМЕНА ЛЮДЕЙ. ТАКЖЕ, ЭТО  
МОЖЕТ БЫТЬ ЭКРАН С  
ТРАНСЛЯЦИЕЙ

3

ПРЕДУСМОТРЕТЬ МЕСТО/СЦЕНУ,  
ДЛЯ СБОРА ЛЮДЕЙ, "КРУЖОК  
ИНТЕРЕСОВ"





ВОЗМОЖНОЕ НАПОЛНЕНИЕ  
ПРОСТРАНСТВА



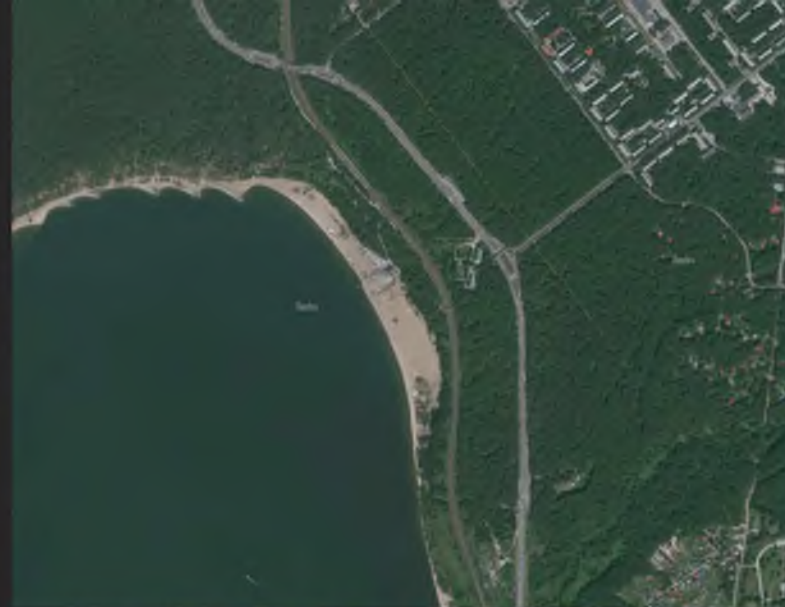




ВОЗМОЖНОЕ НАПОЛНЕНИЕ  
ПРОСТРАНСТВА







БОЛЬШУЮ ЧАСТЬ РАЗРАБАТЫВАЕМОЙ ТЕРРИТОРИИ ЗАНИМАЕТ ПЕС. ВТОРУЮ ЧАСТЬ ЗАНИМАЕТ ПЛЯЖ.

ЭКОЛОГИЧЕСКАЯ КОНЦЕПЦИЯ ЛАНДШАФТНОГО ДИЗАЙНА ПРЕДСТАВЛЯЕТ СОБОЙ ОГРАНИЧЕННОЕ ВМЕШАТЕЛЬСТВО И СТРАТЕГИЮ ПРОЕКТИРОВАНИЯ С НИЗКИМ УРОВНЕМ ВОЗДЕЙСТВИЯ.

БУДЕТ РАЗРАБОТАНА СИСТЕМА ВОССТАНОВЛЕНИЯ ЭКОЛОГИЧЕСКОЙ СРЕДЫ(НАПРИМЕР ВЫСАЖИВАНИЕ РАСТЕНИЙ)

ЭТО ЗНАЧИТ, ЧТО ВОЗВЕДЕНИЕ ФОРМ И ДОРОГ, ДОЛЖНО ПРОВОДИТСЯ С МИНИМАЛЬНЫМ ВРЕДОМ ДЛЯ ЭКОСИСТЕМЫ ТЕРРИТОРИИ.

ТАКЖЕ, ХОЧЕТСЯ НАЙТИ ВОЗМОЖНОСТЬ ПОДУМАТЬ О ГЛОБАЛЬНОМ ПРОЕКТЕ, КОТОРЫЙ ВКЛЮЧАЛ БЫ В СЕБЯ ЭКОЛОГИЧЕСКОЕ ВОССТАНОВЛЕНИЕ УЧАСТКА, ГИДРОГРАФИЧЕСКОЙ СЕТИ И ЭНДЕМИЧНЫХ ВИДОВ РАСТЕНИЙ, А ТАКЖЕ ДЕТАЛЬНОЕ ИЗУЧЕНИЕ ПРИРОДНОЙ ПОЧВЫ С ЦЕЛЮ МИНИМИЗАЦИИ УЩЕРБА ОКРУЖАЮЩЕЙ СРЕДЕ.

В ПЕРВОЙ ПРЕЗЕНТАЦИИ ПРОЕКТА, Я ГОВОРИЛА О ЖЕЛАНИИ ВОЗВЕДЕНИЯ "ПАБИРИНТА:

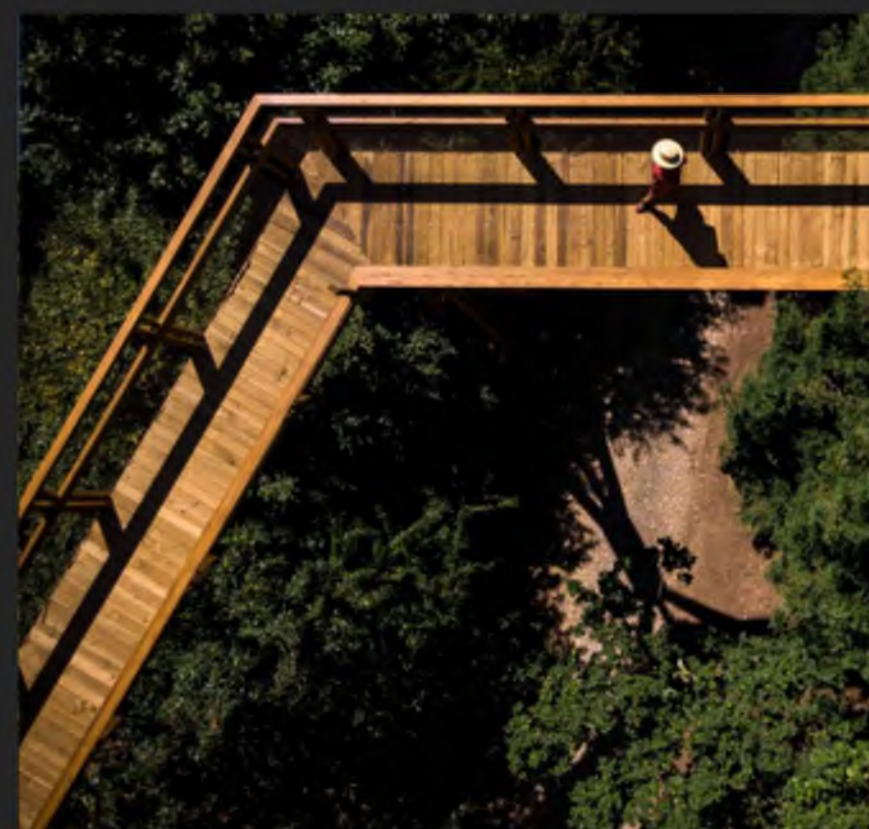
\*"ПАБИРИНТ"ЧЕЛОВЕК ДОЛЖЕН ПОЙТИ ПО ИНТЕРЕСНОМУ МАРШРУТУ, ЧТОБЫ ОКАЗАТЬСЯ В ТОЧКЕ "Б", НО ТОЧКА "Б" НЕ ДОЛЖНА БЫТЬ КОНЕЧНОЙ, ОНА ДОЛЖНА БЫТЬ ОДНИМ ИЗ ПУНКТОВ.МАРШРУТЫ ОТ ОСТАНОВКИ-МОСТИКИ/ЗЕЛЕНЬ,ЗИМОЙ ЭТО ТРОПИНКИ БЕЗ СНЕГА.\*

В ИДЕЮ ЗАПОЖЕНО КОНСТРУИРОВАНИЕ МОСТОВ-ПАНДУСОВ,КОТОРЫЕ ДОЛЖНЫ БЫТЬ ВЫШЕ УРОВНЯ ПОВЕРХНОСТИ ЗЕМЛИ.

ТАКИМ ОБРАЗОМ, МАРШРУТ ДОЛЖЕН РАСКРЫВАТЬ ХАРАКТЕРИСТИКИ ЗАМЕЧАТЕЛЬНОГО ЛАНДШАФТА, ЗА СЧЕТ ВКЛЮЧЕНИЯ ПЕШЕХОДНОГО МОСТА В НИЖНЕЙ ЧАСТИ ПУТИ, ЧТО ПОЗВОЛИЛО БЫ ДОСТИЧЬ РОВНОЙ ДОРОГИ, НЕОБХОДИМОЙ ДЛЯ РЕГУЛИРОВАНИЯ ДВИЖЕНИЯ ЛЮДЕЙ С ОГРАНИЧЕННОЙ ПОДВИЖНОСТЬЮ.

### 3.ПРИРОДНАЯ И ЭКОЛОГИЧЕСКАЯ СИТУАЦИЯ





ВОЗМОЖНОЕ НАПОЛНЕНИЕ  
ПРОСТРАНСТВА

