

НОВОСИБИРСКИЙ ГОСУДАРСТВЕННЫЙ УНИВЕРСИТЕТ АРХИТЕКТУРЫ, ДИЗАЙНА И ИСКУССТВ ИМ. КРЯЧКОВА  
Факультет градостроительства и архитектуры  
Кафедра дизайна архитектурной среды

## КОНКУРС СТУДЕНЧЕСКИХ НАУЧНЫХ ПРОЕКТОВ

Секция: Дизайн

### ТЕМА: МОДЕРНИЗАЦИЯ ИНТЕРЬЕРА И ПРИЛЕГАЮЩЕЙ ТЕРРИТОРИИ ДОМА КУЛЬТУРЫ "АКАДЕМИЯ" В АКАДЕМГОРОДКЕ

ИСПОЛНИТЕЛИ: **Мельникова А.Ю.**,  
студентка 16-501-1 группы

**Гамалей А.А.** (научный руководитель),  
заведующий кафедрой дизайна  
архитектурной среды, кандидат архитектуры,  
доцент

**Смолякова И.В.** (научный руководитель),  
доцент кафедры дизайна архитектурной  
среды, член союза дизайнеров РФ,  
руководитель Мастерской дизайна среды  
НГУАДИ

Новосибирск, 2020

## РЕФЕРАТ

### **Актуальность исследования**

Дом культуры "Академия" является важным культурно-общественным объектом для Академгородка. Его модернизация послужит хорошей возможностью для создания качественного и привлекательного общественного центра. При этом важно учесть, что работа необходима как над интерьером, сочетающим в себе несколько функций, так и над прилегающей территорией, для организации продуманного пространства, интересного для жителей и туристов. Также данная тема - это интересный опыт для переосмысления советского типового общественного строительства и его осовременивания.

### **Цель данной работы**

Проанализировать существующий объем здания и его интерьеры для понимания того, как эксплуатируется дом культуры и прилегающая к нему территория. Определиться с концепцией и стратегией проектирования. Сформировать актуальную комфортную внутреннюю среду в результате проектирования.

### **Задачи исследования**

- 1) Проанализировать функциональное зонирование прилегающей территории ДК "Академия" с помощью аксонометрических схем.
- 2) Проанализировать функциональное наполнение этажей здания с помощью аксонометрических поэтажных схем и планов.
- 3) Изучить современные российские и зарубежные аналоги по данной теме.
- 4) Предоставить концепцию для дальнейшего проектирования.

## АКАДЕМГОРОДОК

является привлекательным местом как для туристов, так и для жителей Новосибирска

## ДОСУГ

людей, посещающих Академгородок и проживающих там, сводится к посещению различных кафе и прогулкам

## ОБЩЕСТВЕННЫЙ ЦЕНТР

сочетающий в себе различные функции для всех слоев населения - то, чего не хватает Академгородку

## ПОТЕНЦИАЛ

Академгородка не только как научного, но и туристического центра велик - большинство людей, посещающих Новосибирск, как правило, посещают и Академгородок

## ДОМ КУЛЬТУРЫ

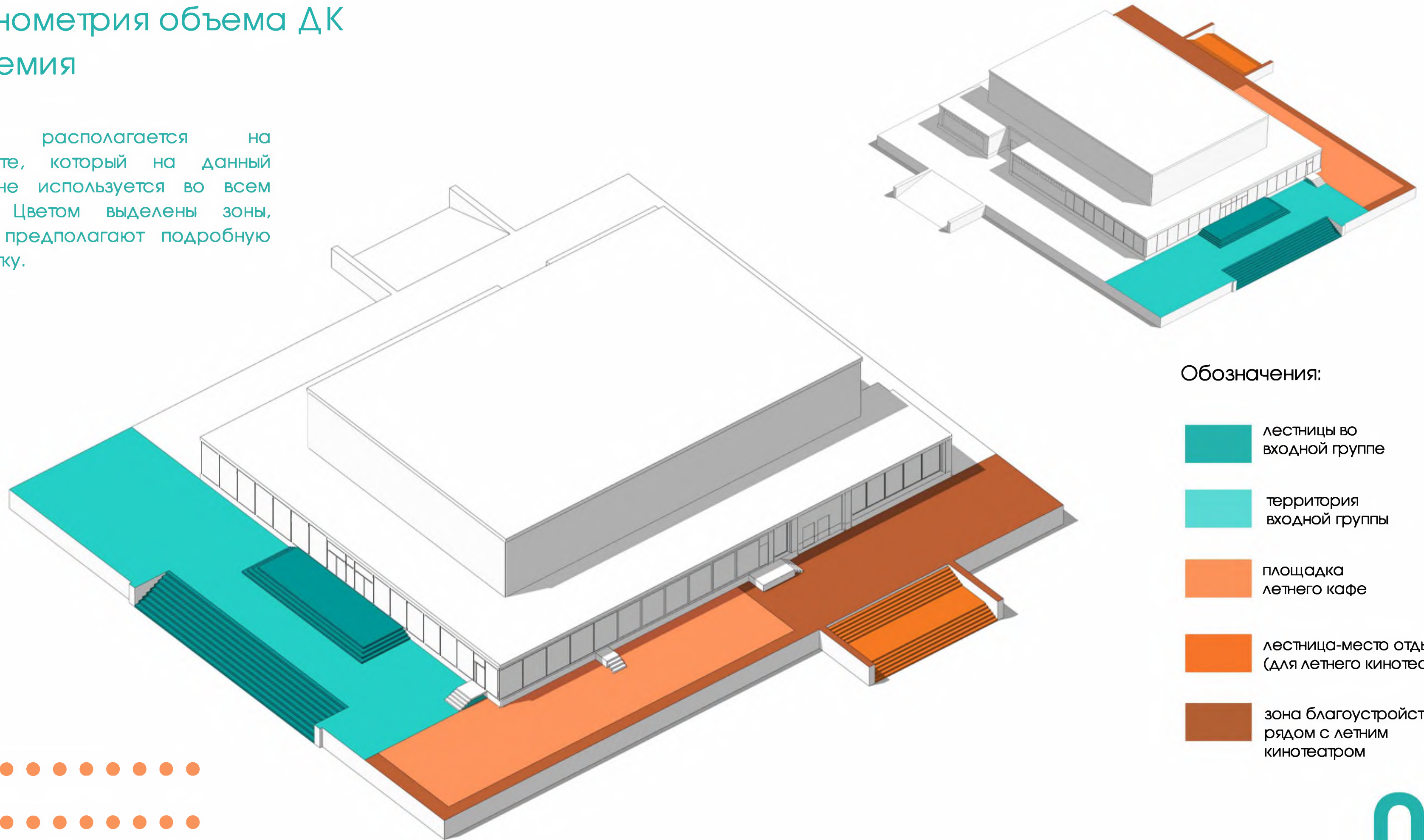
- это, к сожалению, забытый формат общественных зданий. Однако именно в нем есть возможность совместить виды активностей, привлекательных для разных слоев населения.

## НЕОБХОДИМОСТЬ

сделать ДК Академия притягательным местом становится очевидна. Основной принцип - интерьер и его наполнение призваны заинтересовать и привлечь посетителей

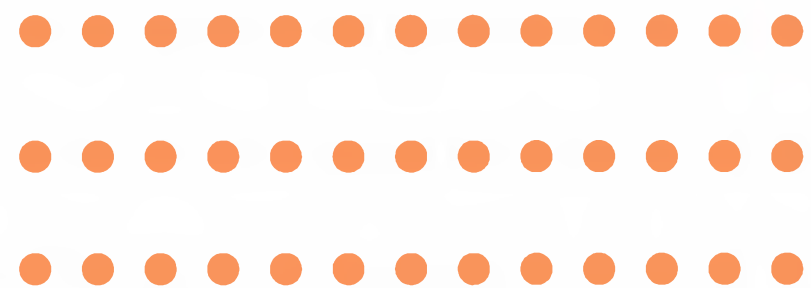
# Аксонометрия объема ДК Академия

Здание располагается на постаменте, который на данный момент не используется во всем объеме. Цветом выделены зоны, которые предполагают подробную разработку.

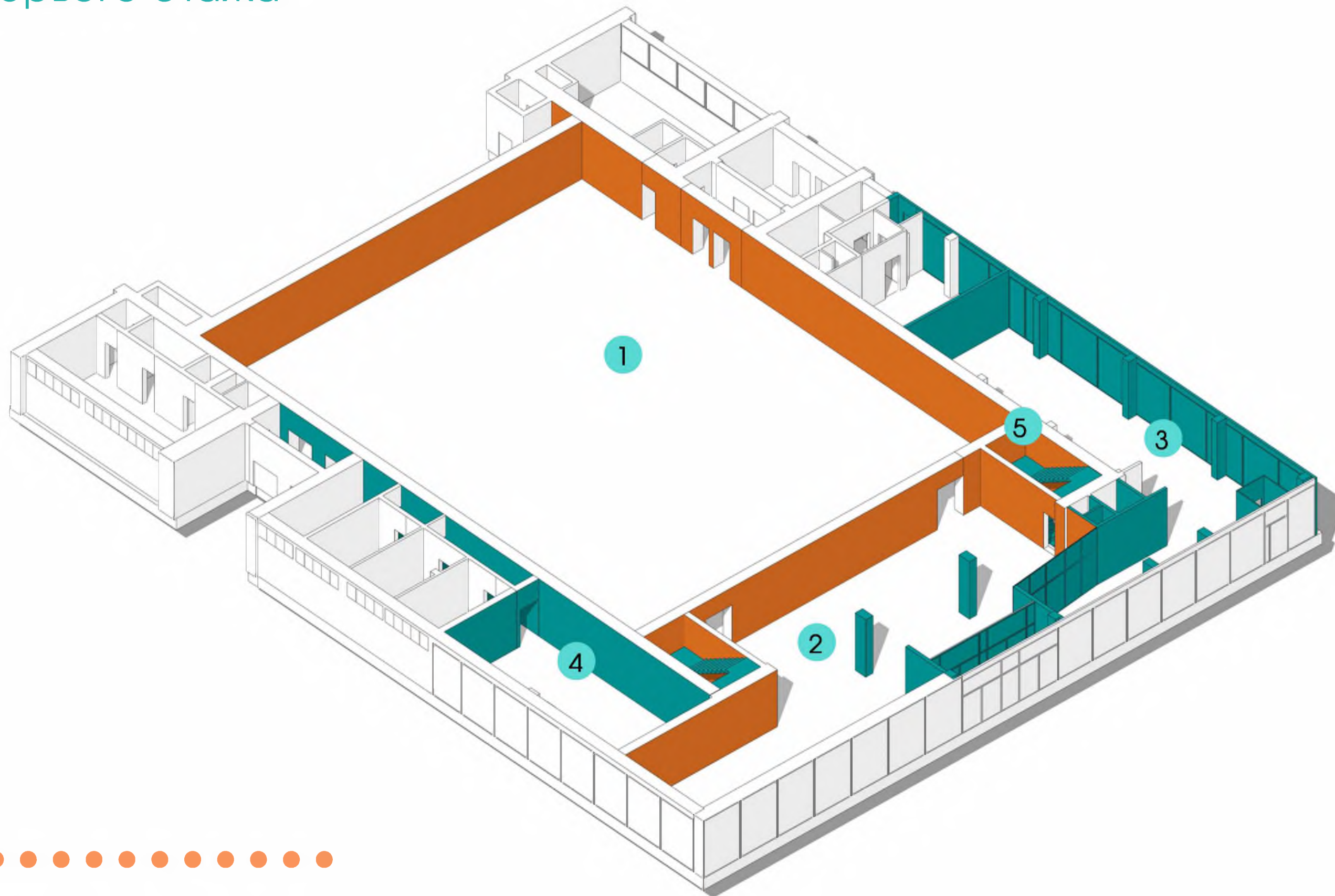


## Обозначения:

-  лестницы во входной группе
-  территория входной группы
-  площадка летнего кафе
-  лестница-место отдыха (для летнего кинотеатра)
-  зона благоустройства рядом с летним кинотеатром



# Аксонометрия первого этажа

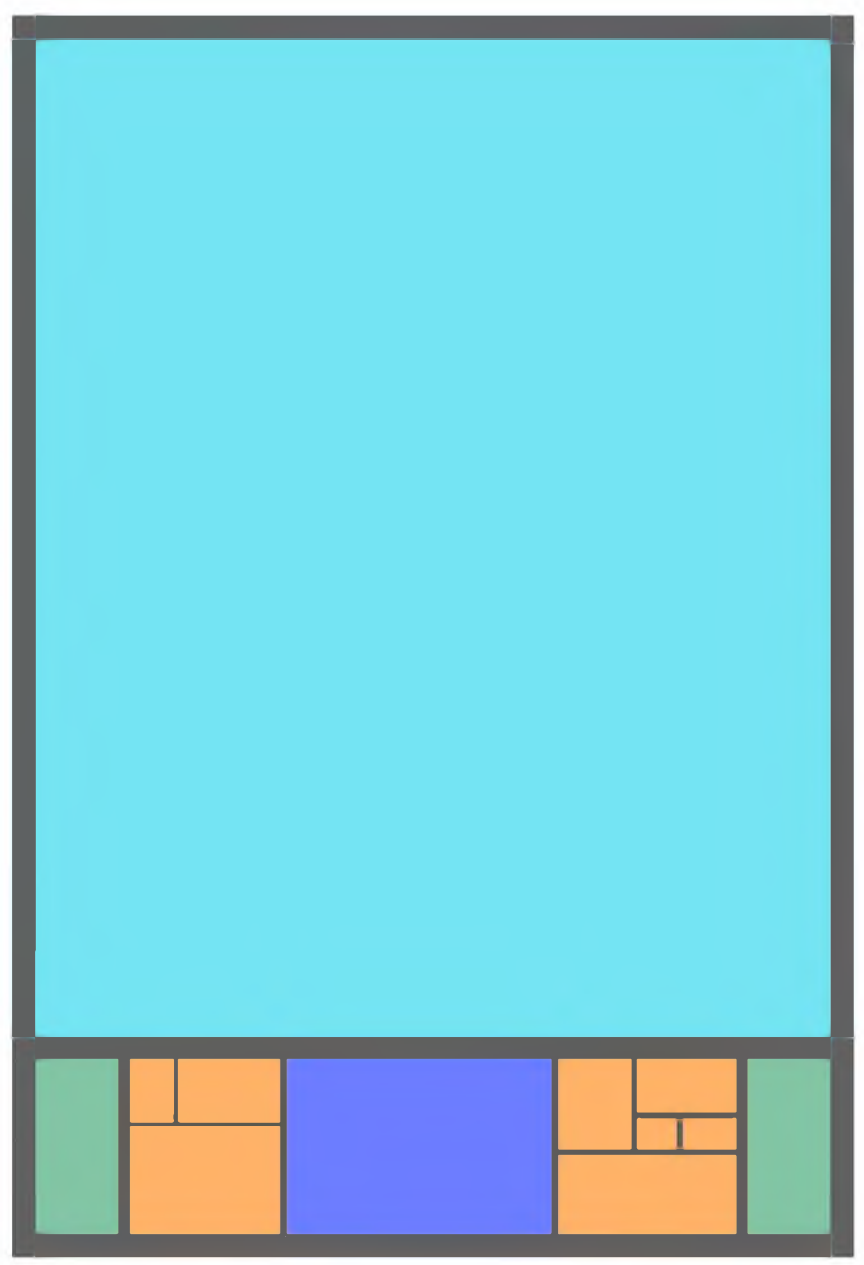


Основной объем первого этажа занимает зрительный зал со сценой.





Цветом выделены помещения, для которых будет выполняться разработка интерьера.

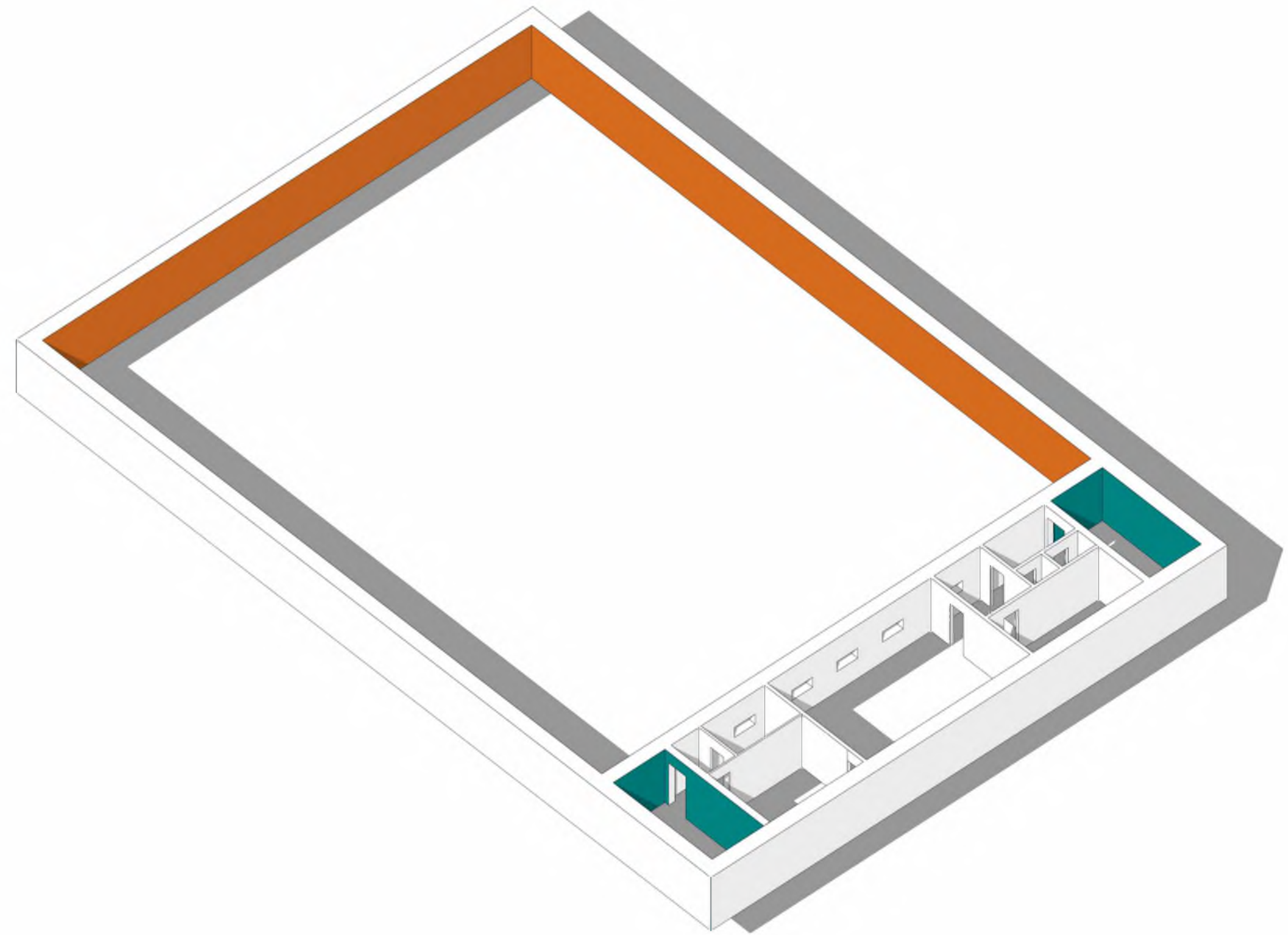
- 1 зрительный зал (используется как для концертов, так и для кинопоказов)
- 2 фойе - должно включать:
  - стойку администрации
  - гардероб
  - места для отдыха
- 3 кафе
- 4 банкетный зал (используется для репетиций, банкетов и собраний)
- 5 лестничные площадки

# Аксонометрия и план второго этажа



Функциональное зонирование второго этажа:

-  второй свет
-  лестничные площадки
-  кинооператорская
-  служебные помещения



Основной объем второго этажа занимает второй свет зрительного зала. Остальные помещения служебного назначения.



Цветом выделены помещения, для которых будет выполняться разработка интерьера.

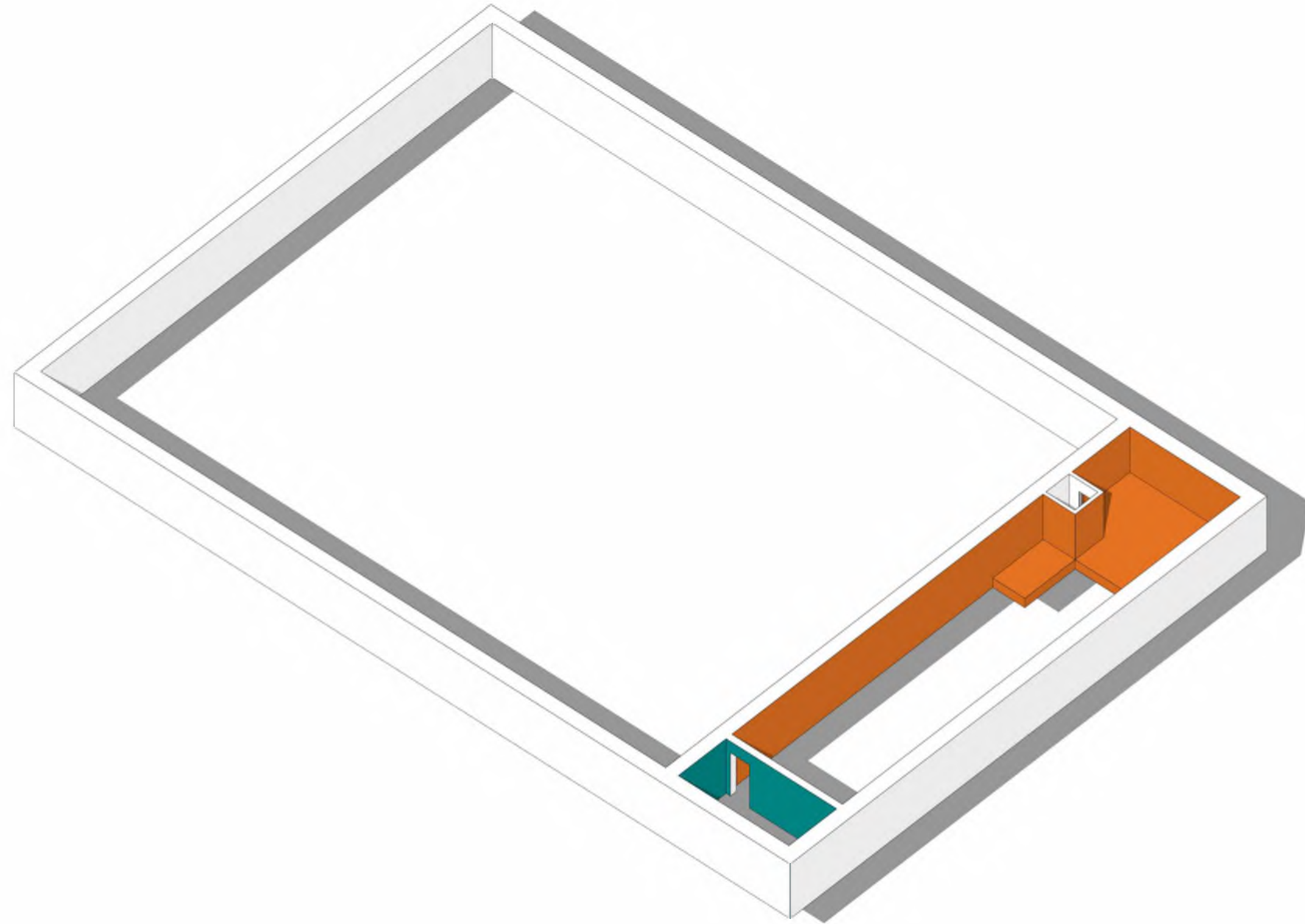


# Аксонометрия и план третьего этажа



Функциональное зонирование второго этажа:

-  лестничная площадка
-  малый зрительный зал - используется для репетиций коллективов и показов спектаклей театральной студии

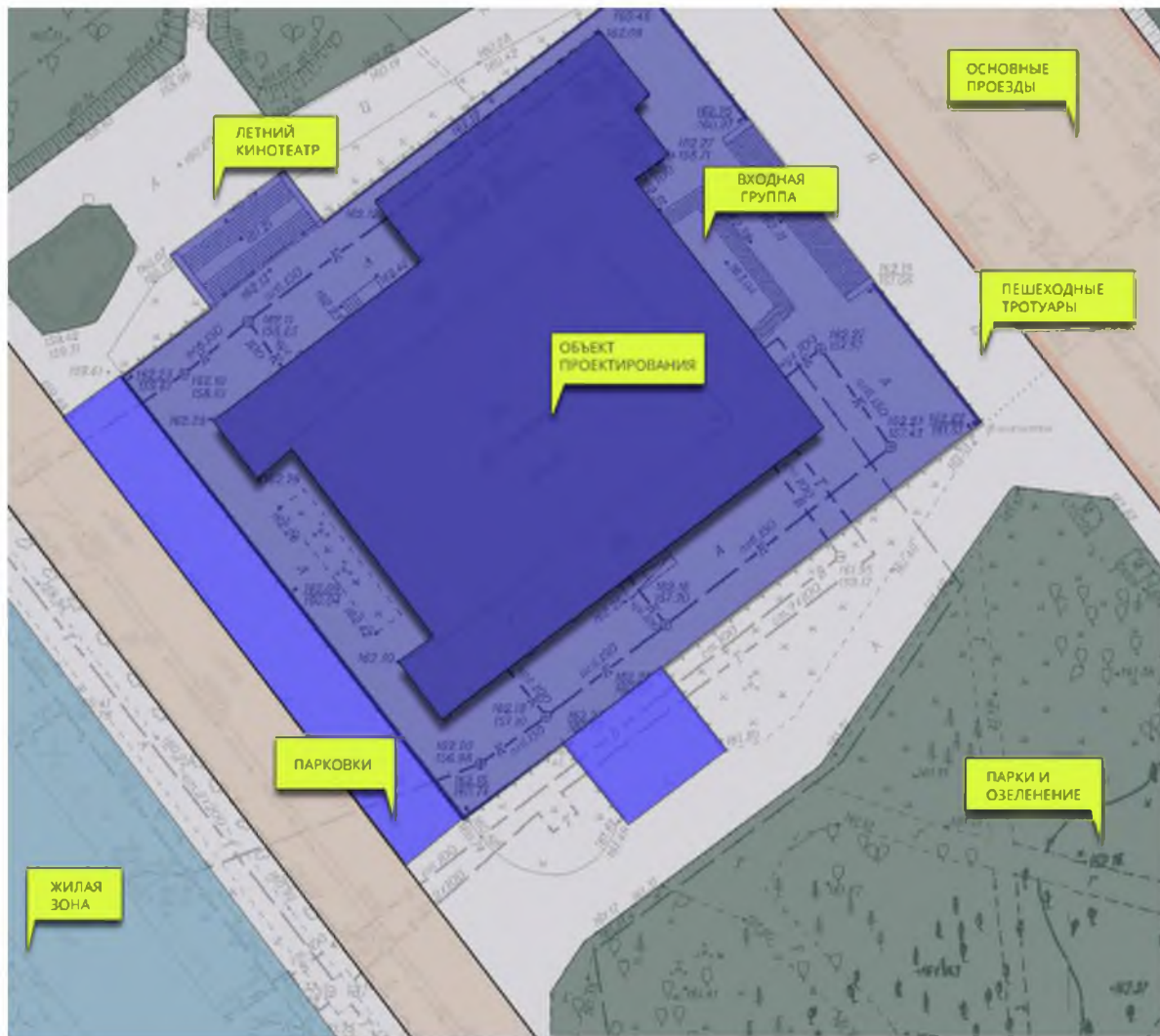


На третьем этаже единственным эксплуатируемым помещением является малый зрительный зал. Сбоку от малой сцены расположена лестница, которая ведет на крышу.

Цветом выделены помещения, для которых будет выполняться разработка интерьера.

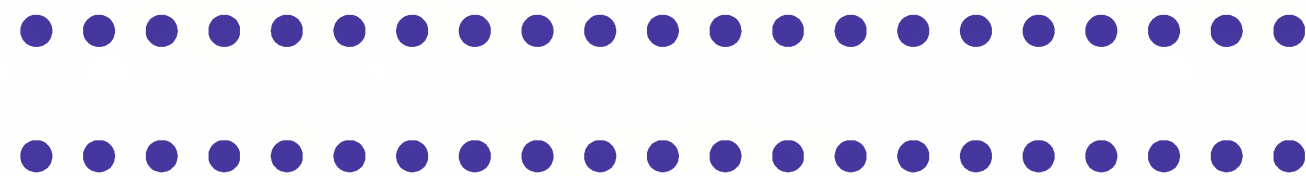
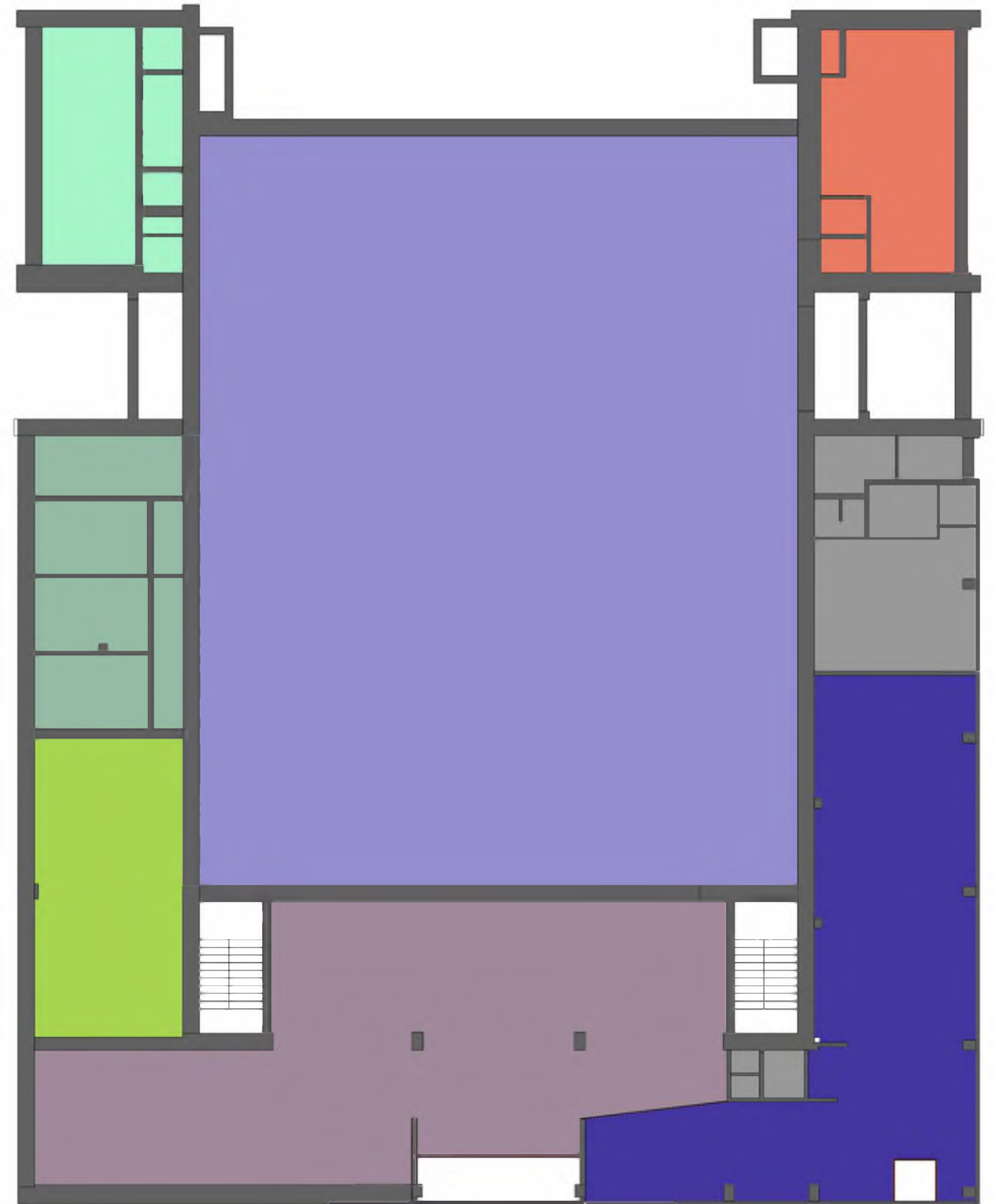
# План первого этажа с функциональным зонированием

На первом этаже расположены один главный и 6 служебных выходов с разных фасадов здания. Здание практически симметрично в плане. Витражи занимают большую часть фасадов. Потолки высотой 3300 мм.



## Функциональное зонирование первого этажа:

- фойе
- зрительный зал
- кофейня
- банкетный зал
- административные помещения
- репетиционный зал
- кухня и служебные помещения кофейни
- костюмерная





# Референсы для дизайна интерьера



Кампус Б, Шанхай (AIM Architects)



Ресторан в музее Брейера, Нью-Йорк



Ретро-кинотеатр Duque du Alba, Мадрид



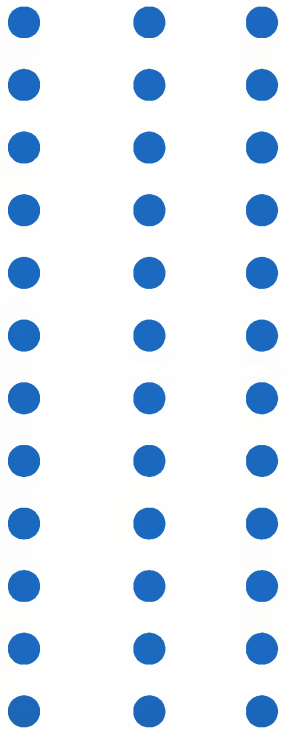
Фойе жилых домов Парижа и Мадрида эпохи модернизма



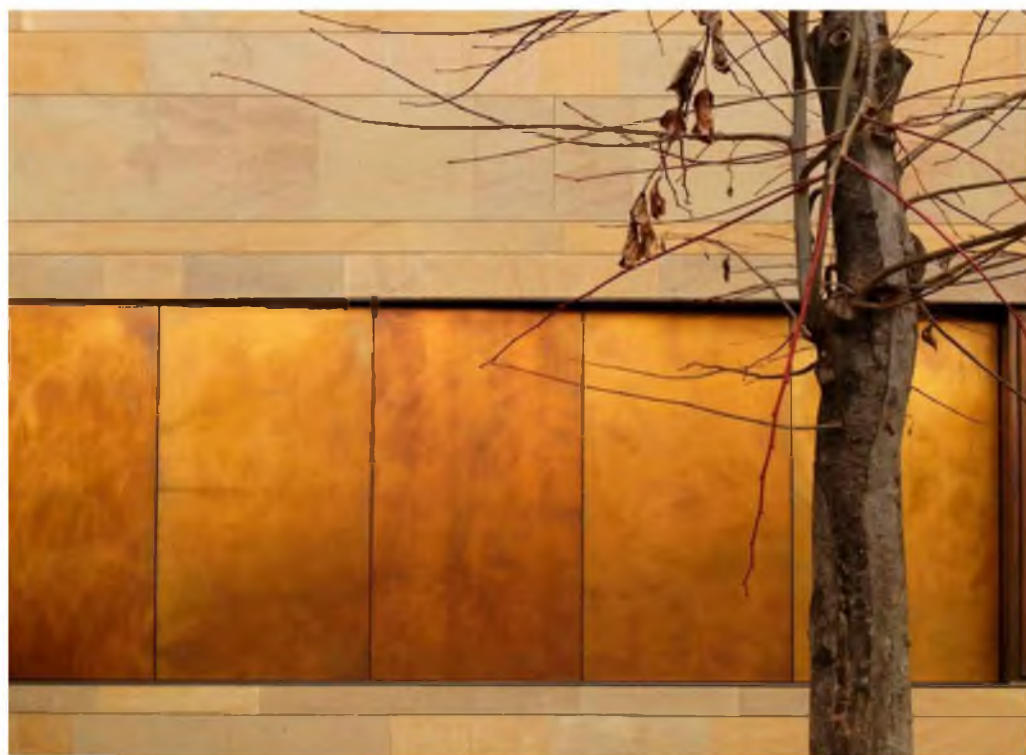
Кинотеатр "Победа", Новосибирск



Центр искусств Барышникова, Нью-Йорк (think!)

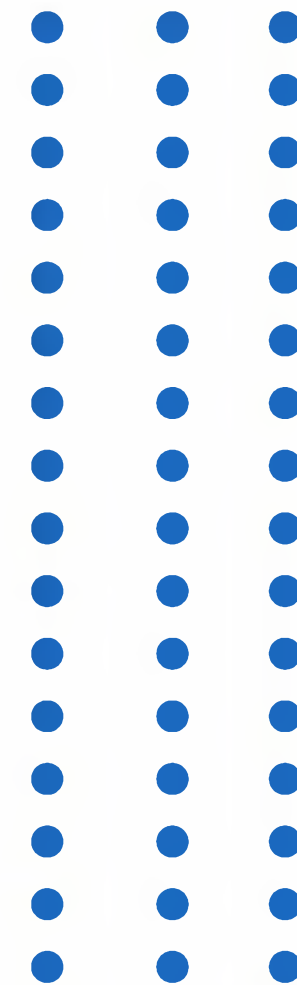


# Референсы для модернизации фасадов



## Основные идеи

- сочетание крупных и мелких форм
- перфорация на фасадных листах
- стеклоблоки
- отделка плиткой и мозаикой
- использование цвета на фасадах
- игра с ритмом



# ПРЕДЛОЖЕНИЯ ПО КОНЦЕПЦИИ

Исходя из выше приведенного анализа можно предложить следующие концептуальные решения:

1) Расширить функции дома культуры-кинотеатра, добавив еще один цокольный этаж. Будут добавлены помещения лектория, студий творчества, танцевального класса, а также на первом этаже появится тематическое кафе-ресторан.

2) В стилистике интерьера опираться на эпоху модернизма с приемами в виде акцентных цветов и фактурных материалов.

3) Разработать входную группу так, чтобы прослеживалась связь с интерьером и чтобы дизайн выглядел привлекательным для посетителей.

4) С помощью эффектного интерьера пересмотреть концепцию дома культуры как устаревшего формата и сделать его популярным местом в эпоху соцсетей и визуальной эстетики.

5) Сделать зону летнего кинотеатра более современной и жизнеспособной, тем самым добавив сезонный интерактив, что также привлечет посетителей.